

## Características Eléctricas

- El más compacto en el mercado.
- Tolerancia a la capacitancia de  $\pm 5\%$ .<sup>2</sup>
- Voltaje nominal de 480 volts (línea a línea).<sup>2</sup>
- Dispone de la función de AutoTest, para un mejor ajuste del FP.
- Protección principal con interruptor termomagnético en caja moldeada.
- Deshabilitación del banco de capacitores al ocurrir efecto de resonancia.
- Eficiencia del 99% promedio
- Display con indicador para ajuste de factor de potencia y operación del sistema.
- Monitor de calidad de energía que mide FP, kW, I, V,
- THD, en corriente y tensión.
- Historial de eventos
- Tiempo de corrección inmediato (20 segundos).
- Grado de protección NEMA 1 (IP23).

## Problemas que resuelve

- Evita multas por bajo factor de potencia
- Atenúa problemas de armónicos 3°, 5°, 7°, 9°, 11°, 13°, 15°
- Mejora el FP a un valor inductivo  $>0.99$ .<sup>4</sup>
- Libera de kVA's a tu transformador y red eléctrica.
- Evita calentamientos en cables por efecto Joule.
- Mantiene constante y vigilado tu FP.

## Aplicaciones

- Industria en General
- Automotriz
- Textil
- Plástico
- Minera
- Acero y Aluminio
- Vidrio
- Madera y derivados
- Química
- Oficinas Corporativas
- Centros Comerciales
- Grandes Centros de Datos
- Estaciones de Bombeo
- Sistemas fotovoltaicos interconectados.

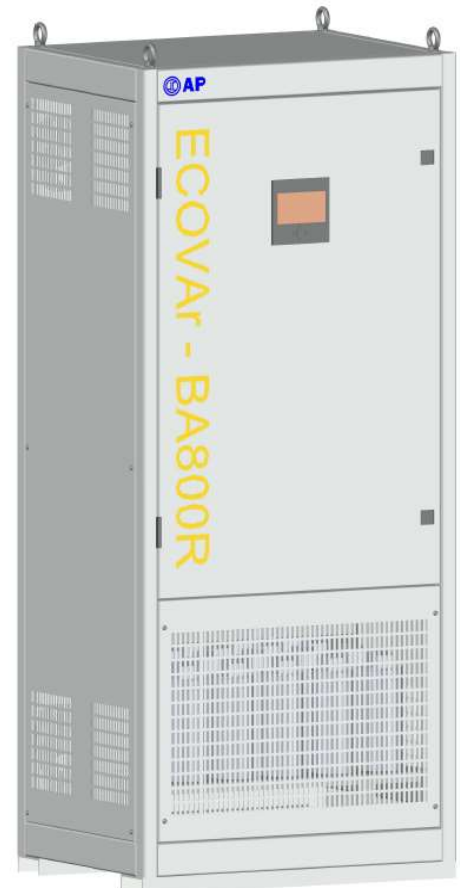
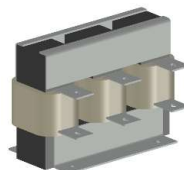
## Opciones complementarias

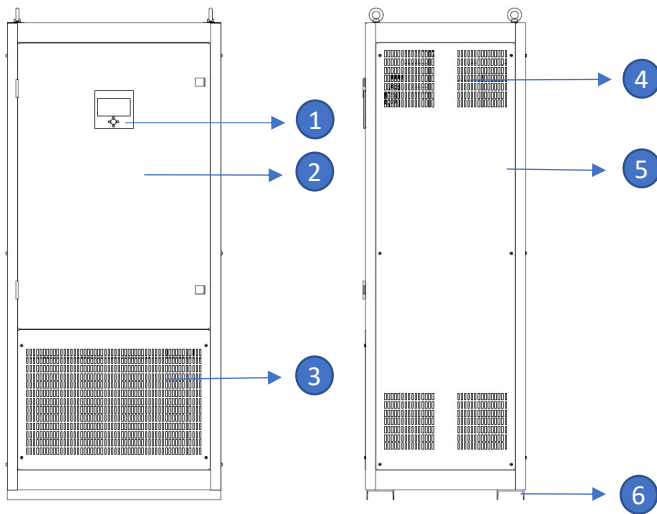
- Supresor de picos modular instalado en el interior del equipo.<sup>3</sup>
- Regulador de kVAr especial para emparellamiento por duplicidad de capacidad.<sup>3</sup>
- Transformadores de corriente bipartidos o encintados tipo dona, según petición del cliente.<sup>3</sup>



## Normas de Fabricación

- NMX-J-203-1999
- IEC 60831-1/2, UL 813
- UL/CE/UL(MX)-NOM





- 1 Regulador de kVAr con Función de AutoTest
- 2 Protección principal por sobrecarga ITM
- 3 Ventilación inferior Frontal
- 4 Ventilación Lateral, superior e inferior de alto flujo
- 5 Celdas capacitivas incorporadas en la parte posterior
- 6 Sistema de fijación de viga C de alta resistencia

Modelo BA800R7.24	BA800R14-250.48	BA800R14-275.48	BA800R14-300.48	BA800R14-325.48	BA800R14-350.48	BA800R14-375.48	BA800R14-400.48
Capacidad (kVAr) <sup>1</sup>	250	275	300	325	350	375	400
Tensión Nominal <sup>2</sup>	480Va.c.						
Corriente Nominal In (A)	301.1	331.2	361.3	391.4	421.5	451.6	481.7
Número de fases	3F, 3H + GND						
Tipo de Conexión	Delta Δ						
Tensión de Control (V)	220Va.c.						
Frecuencia (Hz)	60 Hz						
Interruptor ITM principal	3X500	3X500	3X500	3X630	3X630	3X630	3X800
Capacidad de cortocircuito	50kA						
Fusibles a cada capacitor	Tipo NH000 y NH00						
Sistema de seguridad	Film autor regenerativo / Desconexión por sobrepresión						
Resistencia de descarga	Incorporadas por cada capacitor						
Tipo de operación	Por contactor especial para capacitor AC-6b						
No. de pasos	5	6	7	7	8	8	8
kvar por paso	5X50	1X25+5X50	2X25+5X50	1X25+6X50	2X25+6X50	1X25+7X50	8X50
Tolerancia a la capacitancia <sup>2</sup>	±5%						
Consumo por pérdida (W)	10	11	12	13	14	15	16
Max THD(I) admisible (%) <sup>2</sup>	N.A.						
Impedancia por paso (%Z)	14%						
Frecuencia de sintonía (Hz)	160 Hz						
Armónicos rechazados	3°, 5°, 7°, 9°, 11°, 13°, 15°						
Tipo de Medición	(I, V, Hz, FP, kW, kvar, kVA, THD)						
Autorreconocimiento	Función de AutoTest						
No. de TC´s	3 TC´s (Sensores No incluidos)						
Expectativa de vida útil	150,000 horas (+17 años)						
Altitud de operación	2500 m.s.m.						
Tipo de montaje	Autosoportado (Piso)						
Grado de Protección	NEMA 1 (IP23)						
Acabado	Acero al carbón con pintura epóxica electrostática horneada RAL7035						
Ventilación	Forzada con un flujo de 768 m3/h						
Dimensiones, Alt X Anc X Fon	1800 X 800 X 600 mm						
Peso (kg)	287	311	335	347	371	383	395

<sup>1</sup> La potencia del capacitor depende directamente de la tensión nominal si esta va decreciendo actúa de forma proporcional a la potencia de kVAr que puede ser de un valor de 0.41 al 7.36%, según sea el caso.

<sup>2</sup> Tolerancia disponibles bajo evaluación del departamento de Ingeniería y proporcionada por el fabricante de los componentes.

<sup>3</sup> Estas especificaciones son cotizadas por separado.

<sup>4</sup> La aportación a factores de potencia de 0.99 a 1 depende del valor calculado para llegar a este objetivo.

Las especificaciones están sujetas a cambios y modificaciones sin previo aviso, debido a el compromiso de mejora continua de confiabilidad, diseño y funcionalidad.